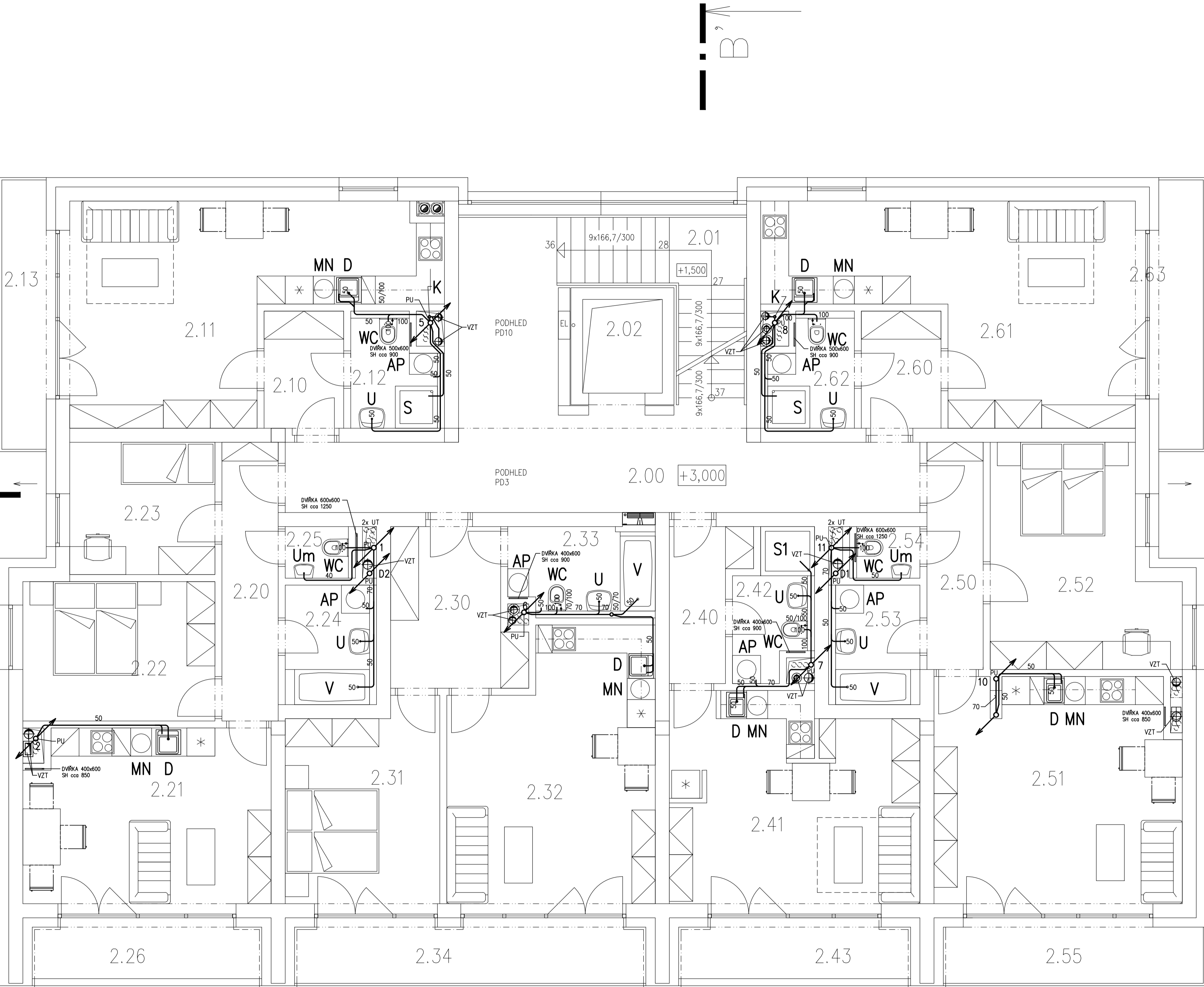


PODLAHOVÉ PLOCHY BYTŮ A SPOLEČNÝCH PROSTOR

SPOLEČNÉ PROSTORY: 44,4 m2
BYT 2.1 : 37,3 m2 + SKLEP 1,0 m2 + LODŽIE 6,5 m2
BYT 2.2 : 54,8 m2 + SKLEP 1,6 m2 + LODŽIE 6,2 m2
BYT 2.3 : 53,1 m2 + SKLEP 1,6 m2 + LODŽIE 10,6 m2
BYT 2.4 : 33,1 m2 + SKLEP 1,0 m2 + LODŽIE 6,2 m2
BYT 2.5 : 54,9 m2 + SKLEP 1,6 m2 + LODŽIE 7,8 m2
BYT 2.6 : 37,7 m2 + SKLEP 1,1 m2 + LODŽIE 6,3 m2



TABULKA MÍSTNOSTÍ

Číslo	Účel místnosti	Plocha [m ²]	Podlaha	Světlová výška/SDK podhled [m]	Obklad/omyv.n [m ²]
2.00	CHODBA	33,5	P08 KERAMICKÁ DLAŽBA	2,65/2,40 PD10, PD3	OMYV.N.STĚN
2.01	SCHODIŠTĚ	9,7	P14 KERAMICKÁ DLAŽBA	~ / PD10	OMYV.N.STĚN
2.02	OSOBNÍ VÝTAH INVALIDNÍ	3,4			STĚRKA BET.
2.10	PŘEDSÍŇ	4,4	P08 KERAMICKÁ DLAŽBA	2,65	
2.11	OBYTNÝ PROSTOR	28,6	P10 VINYLÓVÉ DÍLCE	2,65	KER.O. v.0,6
2.12	WC+KOUPELNA	4,3	P09 KERAMICKÁ DLAŽBA	2,65	KER.O. v.2,0
2.13	LODŽIE	6,5	P11 PUR STĚRKA	2,65	
2.20	CHODBA	7,1	P08 KERAMICKÁ DLAŽBA	2,65	
2.21	OBYTNÝ PROSTOR	20,2	P10 VINYLÓVÉ DÍLCE	2,65	KER.O. v.0,6
2.22	LOŽNICE	12,2	P10 VINYLÓVÉ DÍLCE	2,65	
2.23	POKOJ	8,7	P10 VINYLÓVÉ DÍLCE	2,65	
2.24	KOUPELNA	5,0	P09 KERAMICKÁ DLAŽBA	2,65	KER.O. v.2,0
2.25	WC	1,6	P09 KERAMICKÁ DLAŽBA	2,65	KER.O. v.2,0
2.26	LODŽIE	6,2	P13 PUR STĚRKA	2,65	
2.30	PŘEDSÍŇ	9,0	P08 KERAMICKÁ DLAŽBA	2,65	
2.31	POKOJ	14,1	P10 VINYLÓVÉ DÍLCE	2,65	
2.32	OBYTNÝ PROSTOR	24,4	P10 VINYLÓVÉ DÍLCE	2,65	KER.O. v.0,6
2.33	WC+KOUPELNA	5,6	P09 KERAMICKÁ DLAŽBA	2,65	KER.O. v.2,0
2.34	LODŽIE	10,6	P12 PUR STĚRKA	2,65	
2.40	CHODBA	4,7	P08 KERAMICKÁ DLAŽBA	2,65	
2.41	OBYTNÝ PROSTOR	23,4	P10 VINYLÓVÉ DÍLCE	2,65	KER.O. v.0,6
2.42	WC+KOUPELNA	4,7	P09 KERAMICKÁ DLAŽBA	2,65	KER.O. v.2,0
2.43	LODŽIE	6,2	P13 PUR STĚRKA	2,65	
2.50	CHODBA	5,7	P08 KERAMICKÁ DLAŽBA	2,65	
2.51	OBYTNÝ PROSTOR	25,8	P10 VINYLÓVÉ DÍLCE	2,65	KER.O. v.0,6
2.52	LOŽNICE	16,8	P10 VINYLÓVÉ DÍLCE	2,65	
2.53	KOUPELNA	5,0	P09 KERAMICKÁ DLAŽBA	2,65	KER.O. v.2,0
2.54	WC	1,6	P09 KERAMICKÁ DLAŽBA	2,65	KER.O. v.2,0
2.55	LODŽIE	7,8	P12 PUR STĚRKA	2,65	
2.60	PŘEDSÍŇ	4,4	P08 KERAMICKÁ DLAŽBA	2,65	
2.61	OBYTNÝ PROSTOR	29,0	P10 VINYLÓVÉ DÍLCE	2,65	KER.O. v.0,6
2.62	WC+KOUPELNA	4,3	P09 KERAMICKÁ DLAŽBA	2,65	KER.O. v.2,0
2.63	LODŽIE	6,3	P11 PUR STĚRKA	2,65	
PLOCHA MÍSTNOSTÍ CELKEM		315,3			

LEGENDA:

- KANALIZACE SPLAŠKOVÁ (ZTI)
- - - KANALIZACE DEŠŤOVÁ (ZTI)

POZNÁMKY:

1. MATERIÁL POTRUBÍ:
- VNĚ OBJEKTU (V ZEMI): PVC-KG
- UVNITŘ OBJEKTU: PP-HT

±0,000=270,300

Akce			
NÁJEMNÍ BYTY BERANKA HORNÍ POČERNICE			
Investor: Městská část Praha 20 Jivanská 647, 193 21 Praha 9			
Projektant: B K N , spol.s r.o.		Vladislavova 291I, 566 01 Vysoké Mýto, www.bkn.cz	
Vypracoval: Ing. Petr Šáfek		Zodpovědný projektant: Ing. Petr Šáfek	
Hlavní projektant: Ing. Vladimír Teplý		rozdělo: pore č.	
Stupeň: Dokumentace pro provádění stavby			
Objekt: SO 01 – bytový dům			
Obsah: ZDRAVOTNĚTECHNICKÉ INSTALACE KANALIZACE - PŮDORYS 2.NP			
Datum: 07/2025		Měřítko: 1:50 Č. výkresu: D.1.1.4.1.04	